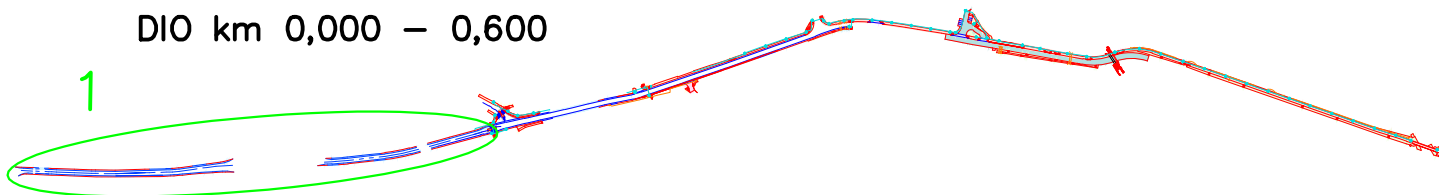


DIO km 0,000 – 0,600



POZNÁMKA:

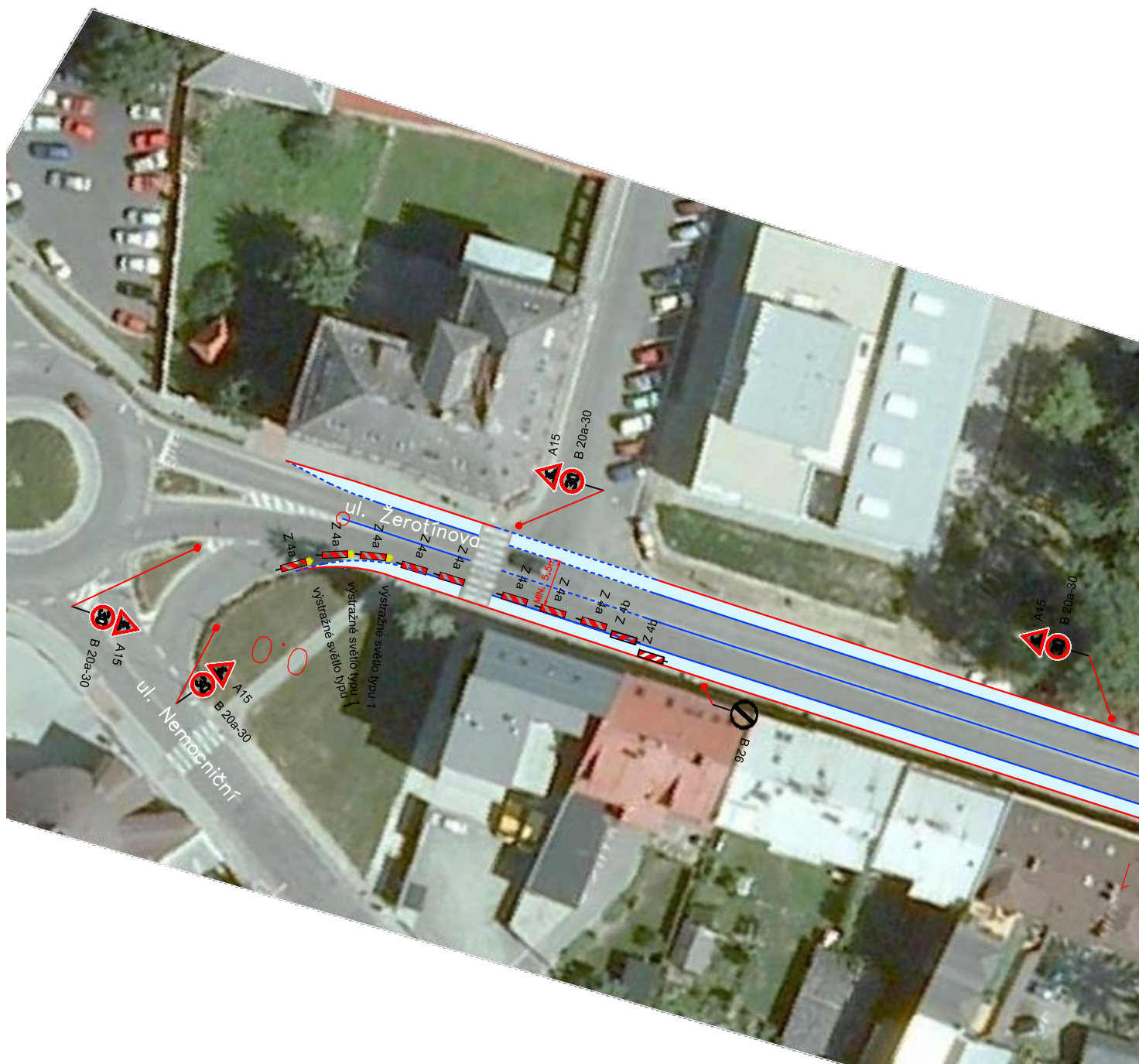
! PROVÁDĚT DLE TP 66 (ZÁSADY PRO OZNAČOVÁNÍ PRACOVNÍCH MÍST NA POZEMNÍCH KOMUNIKACÍCH) A VZOROVÝCH LISTŮ

PŘÍKLAD OZNAČENÍ PRACOVNÍHO MÍSTA V KM 0,000 AŽ 0,600 PŘI REKONSTRUKCI OBRUBNIKU, REALIZACI ULIČNÍ VPUSTI A POD.

OZNAČENÍ PRACOVNÍCH MÍST SE BUDE MĚNIT DLE REALIZACE A POŽADAVKŮ NA STAVBĚ, VŽDY BUDE OMEZENÁ JEN JEDNA STRANA KOMUNIKACE

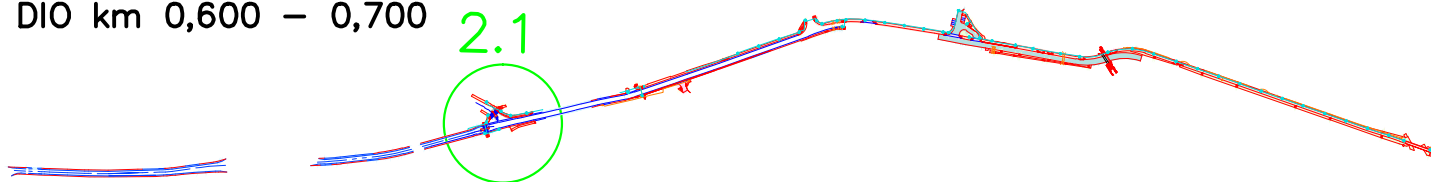
ŠÍŘKA PRŮJEZDNÉHO PROFILU PRO OBOUSMĚRNÝ PROVOZ MUSÍ BÝT ZACHOVÁNA MIN. 5,5m (VÝJÍMEČNĚ 5,0m).

ŠÍŘKA PRŮJEZDNÉHO PROFILU PRO JEDEN JÍZDNÍ PRUH MUSÍ BÝT MIN. 2,75m.



DIO km 0,600 – 0,700

2.1



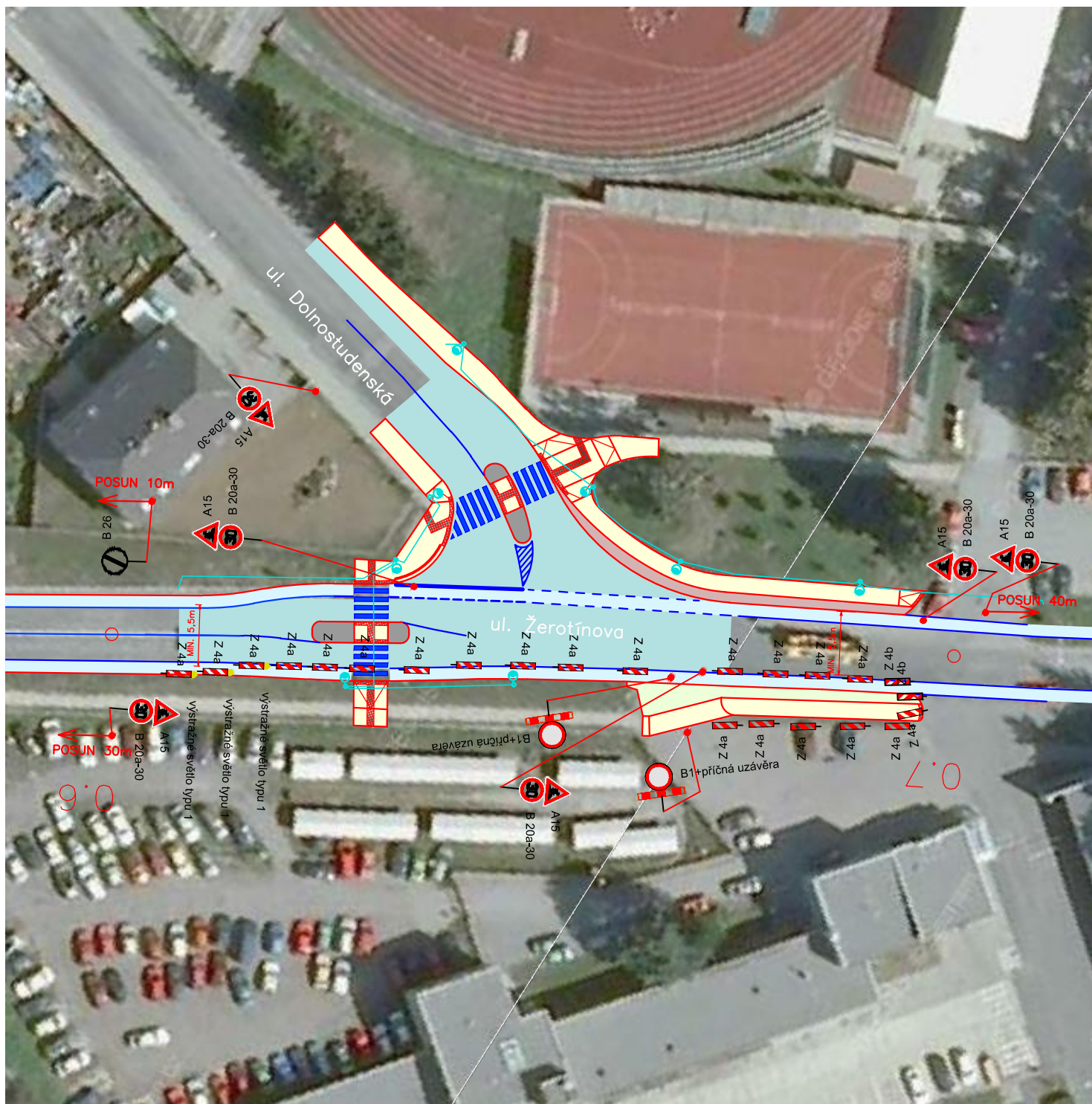
POZNÁMKA:

! PROVÁDĚT DLE TP 66 (ZÁSADY PRO OZNAČOVÁNÍ PRACOVNÍCH MÍST NA POZEMNÍCH KOMUNIKACÍCH) A VZOROVÝCH LISTŮ

OZNAČENÍ PRACOVNÍHO MÍSTA V KM 0,600 AŽ 0,700 V 1. ETAPĚ PŘED REALIZACÍ STŘEDOVÝCH OSTRŮVKŮ

ŠÍŘKA PRŮJEZDNÉHO PROFILU PRO OBOUSMĚRNÝ PROVOZ MUSÍ BÝT ZACHOVÁNA MIN. 5,5m (VYJÍMEČNĚ 5,0m).

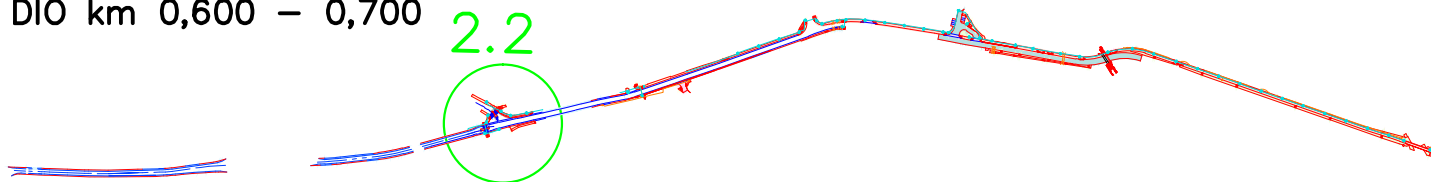
ŠÍŘKA PRŮJEZDNÉHO PROFILU PRO JEDEN JÍZDNÍ PRUH MUSÍ BÝT MIN. 2,75m.





DIO km 0,600 – 0,700

2.2



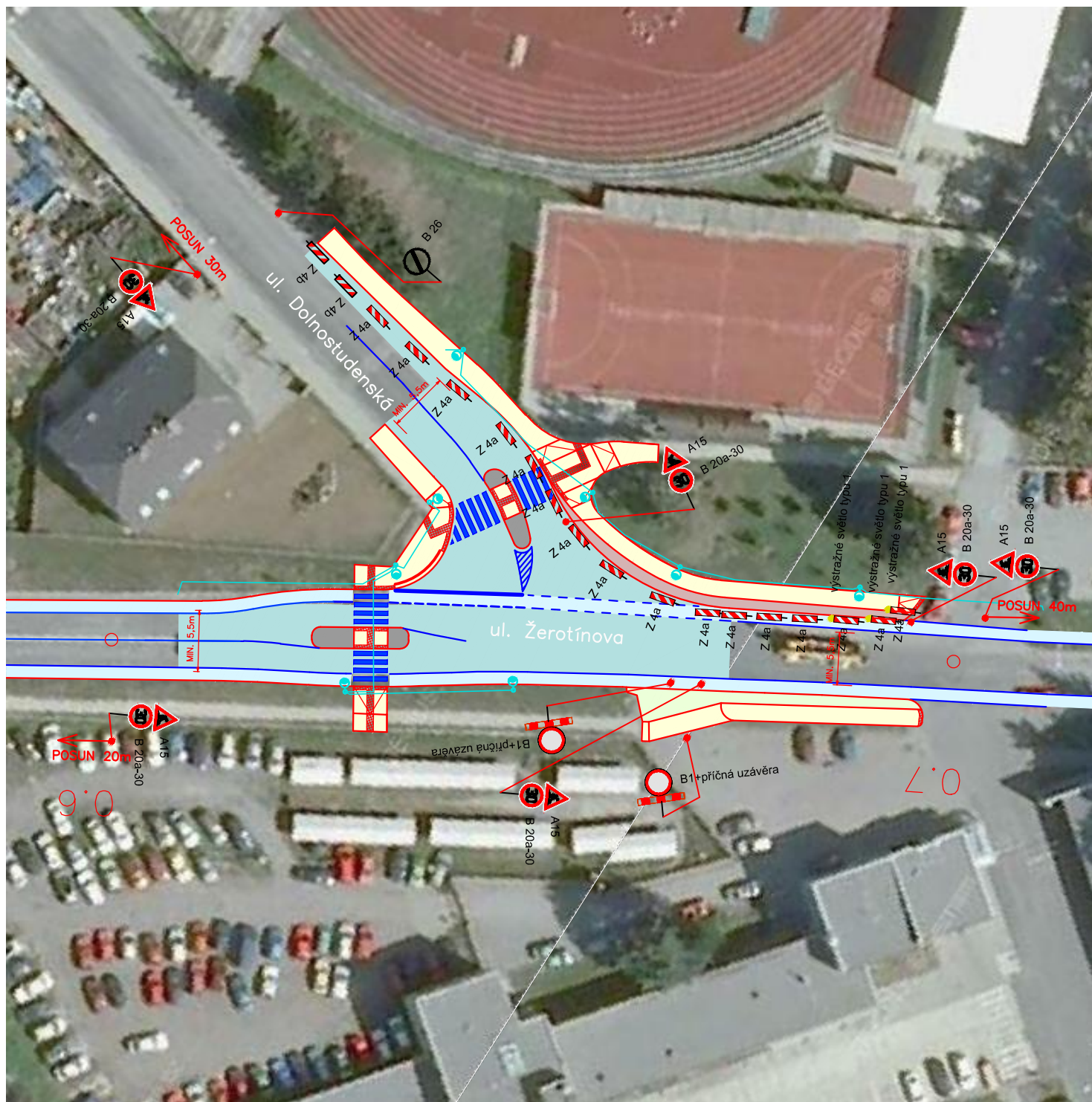
POZNÁMKA:

! PROVÁDĚT DLE TP 66 (ZÁSADY PRO OZNAČOVÁNÍ PRACOVNÍCH MÍST NA POZEMNÍCH KOMUNIKACÍCH) A VZOROVÝCH LISTŮ

OZNAČENÍ PRACOVNÍHO MÍSTA V KM 0,600 AŽ 0,700 V 2. ETAPĚ PŘED REALIZACÍ STŘEDOVÝCH OSTRŮVKŮ

ŠÍŘKA PRŮJEZDNÉHO PROFILU PRO OBOUSMĚRNÝ PROVOZ MUSÍ BÝT ZACHOVÁNA MIN. 5,5m (VYJÍMEČNĚ 5,0m).

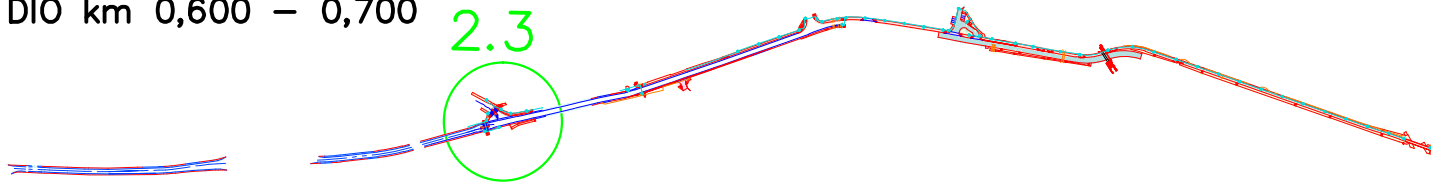
ŠÍŘKA PRŮJEZDNÉHO PROFILU PRO JEDEN JÍZDNÍ PRUH MUSÍ BÝT MIN. 2,75m.





DIO km 0,600 – 0,700

2.3



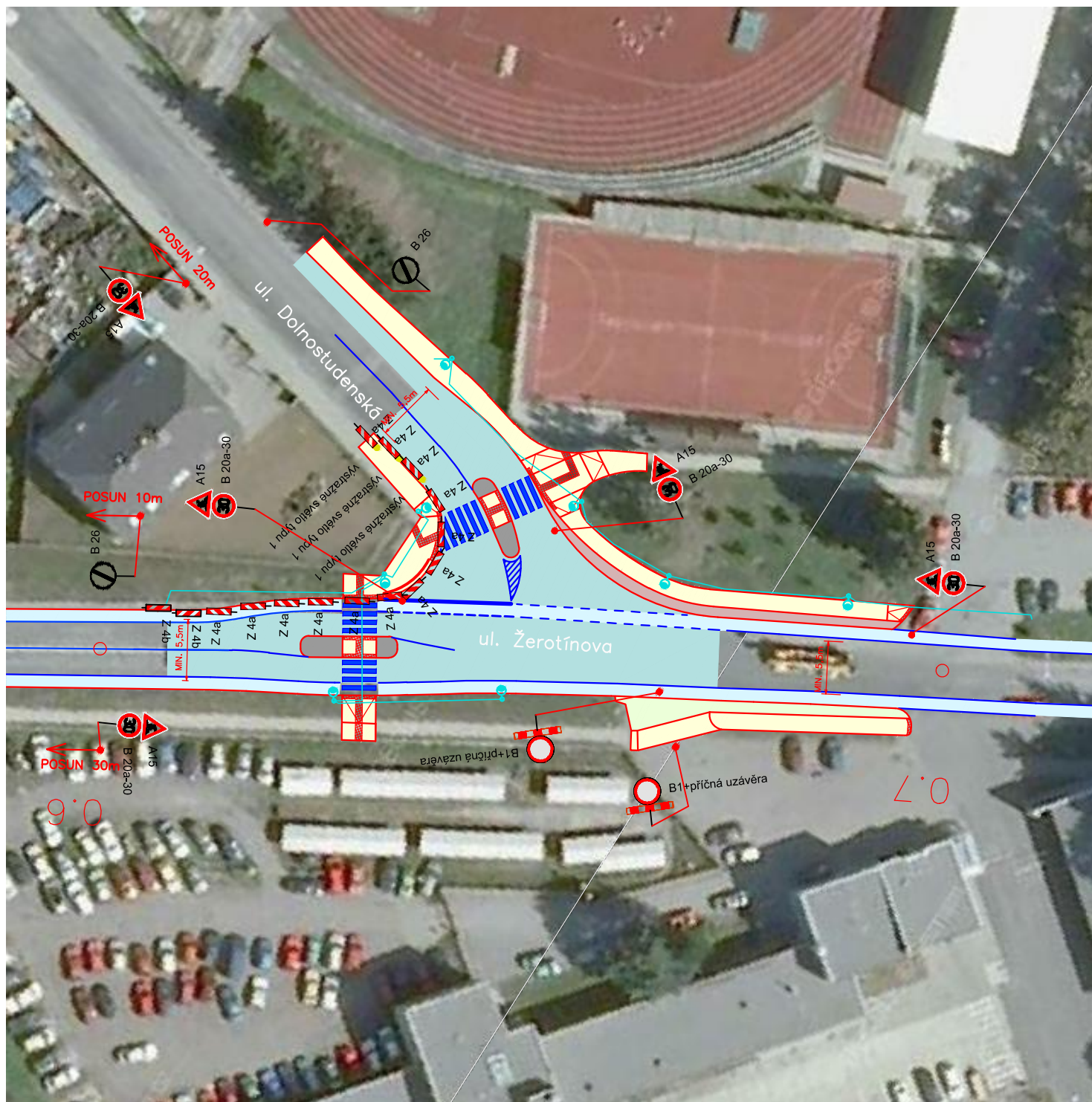
POZNÁMKA:

! PROVÁDĚT DLE TP 66 (ZÁSADY PRO OZNAČOVÁNÍ PRACOVNÍCH MÍST NA POZEMNÍCH KOMUNIKACÍCH) A VZOROVÝCH LISTŮ

OZNAČENÍ PRACOVNÍHO MÍSTA V KM 0,600 AŽ 0,700 V 3. ETAPĚ

ŠÍŘKA PRŮJEZDNÉHO PROFILU PRO OBOUSMĚRNÝ PROVOZ MUSÍ BÝT ZACHOVÁNA MIN. 5,5m (VÝJÍMEČNĚ 5,0m).

ŠÍŘKA PRŮJEZDNÉHO PROFILU PRO JEDEN JÍZDNÍ PRUH MUSÍ BÝT MIN. 2,75m.



0.7

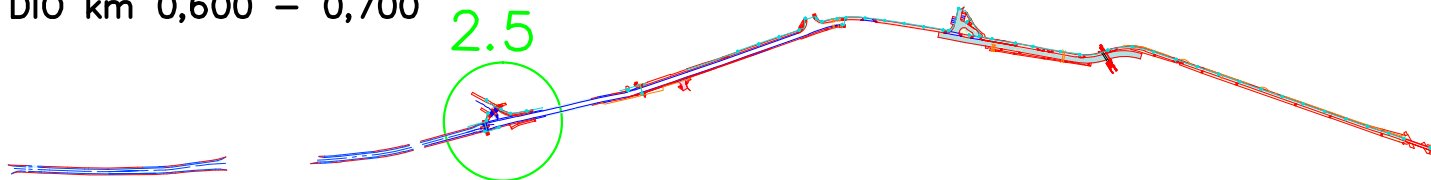






DIO km 0,600 – 0,700

2.5



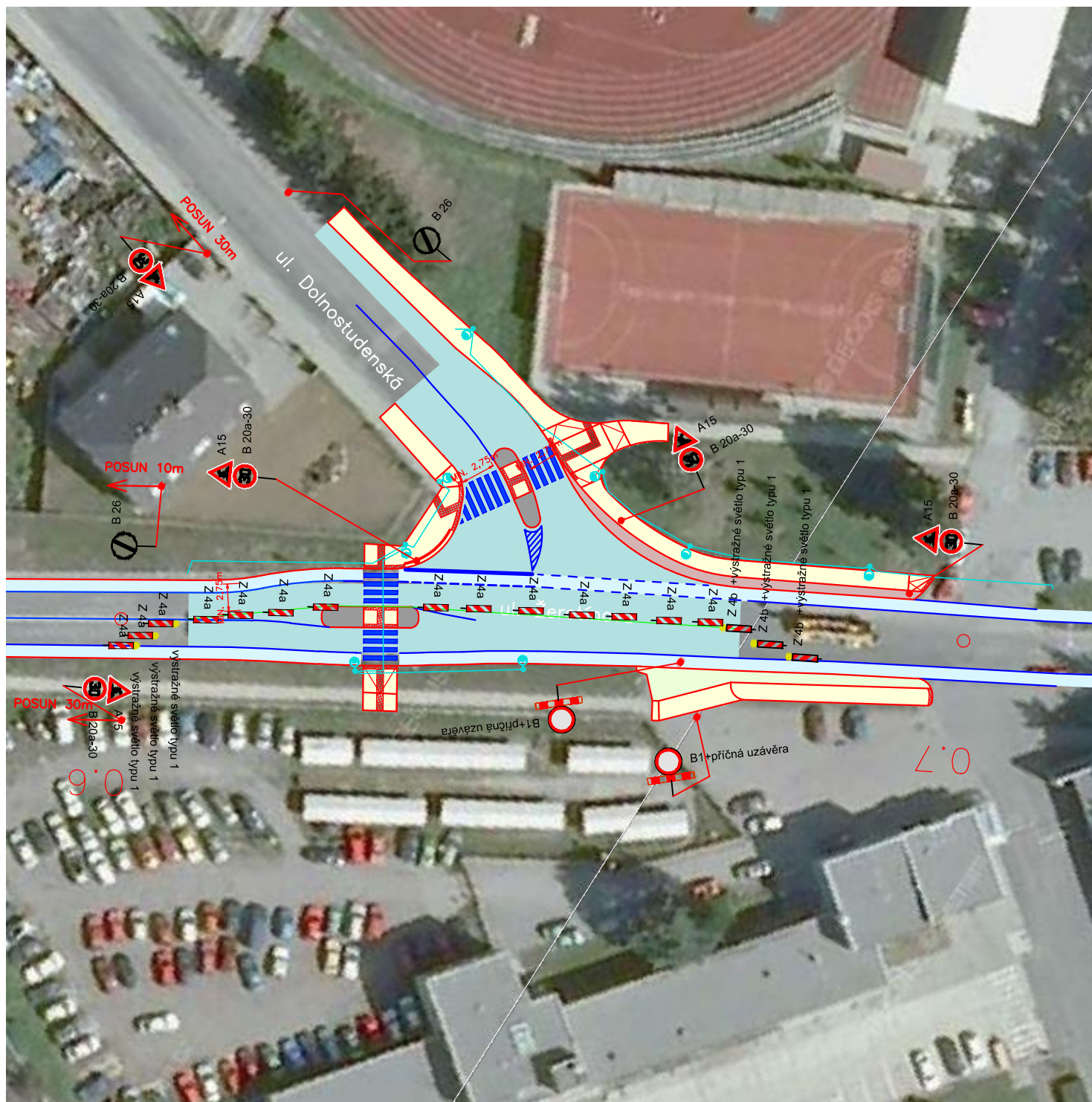
POZNÁMKA:

! PROVÁDĚT DLE TP 66 (ZÁSADY PRO OZNAČOVÁNÍ PRACOVNÍCH MÍST NA POZEMNÍCH KOMUNIKACÍCH) A VZOROVÝCH LISTŮ

OZNAČENÍ PRACOVNÍHO MÍSTA V KM 0,600 AŽ 0,700 VE 5. ETAPĚ – FRÉZOVÁNÍ PLOCHY KŘÍŽOVATKY

ŠÍŘKA PRŮJEZDNÉHO PROFILU PRO JEDEN JÍZDNÍ PRUH MUSÍ BÝT MIN. 2,75m.

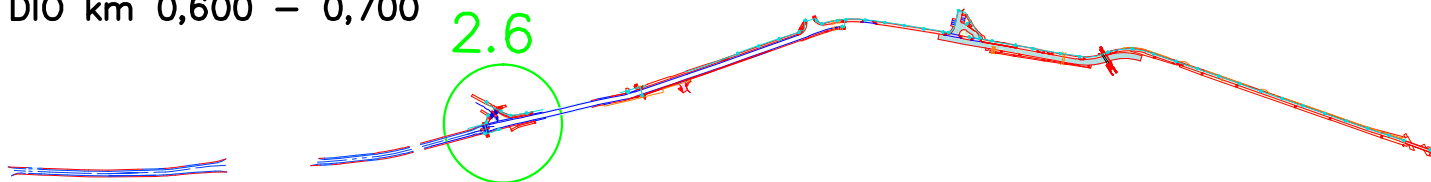
UZÁVĚRY KOMUNIKACE V POLOVIČNÍCH PROFILECH – ŘÍZENÍ DOPRAVY OPRAVNĚNOU OSOBOU





DIO km 0,600 – 0,700

2.6



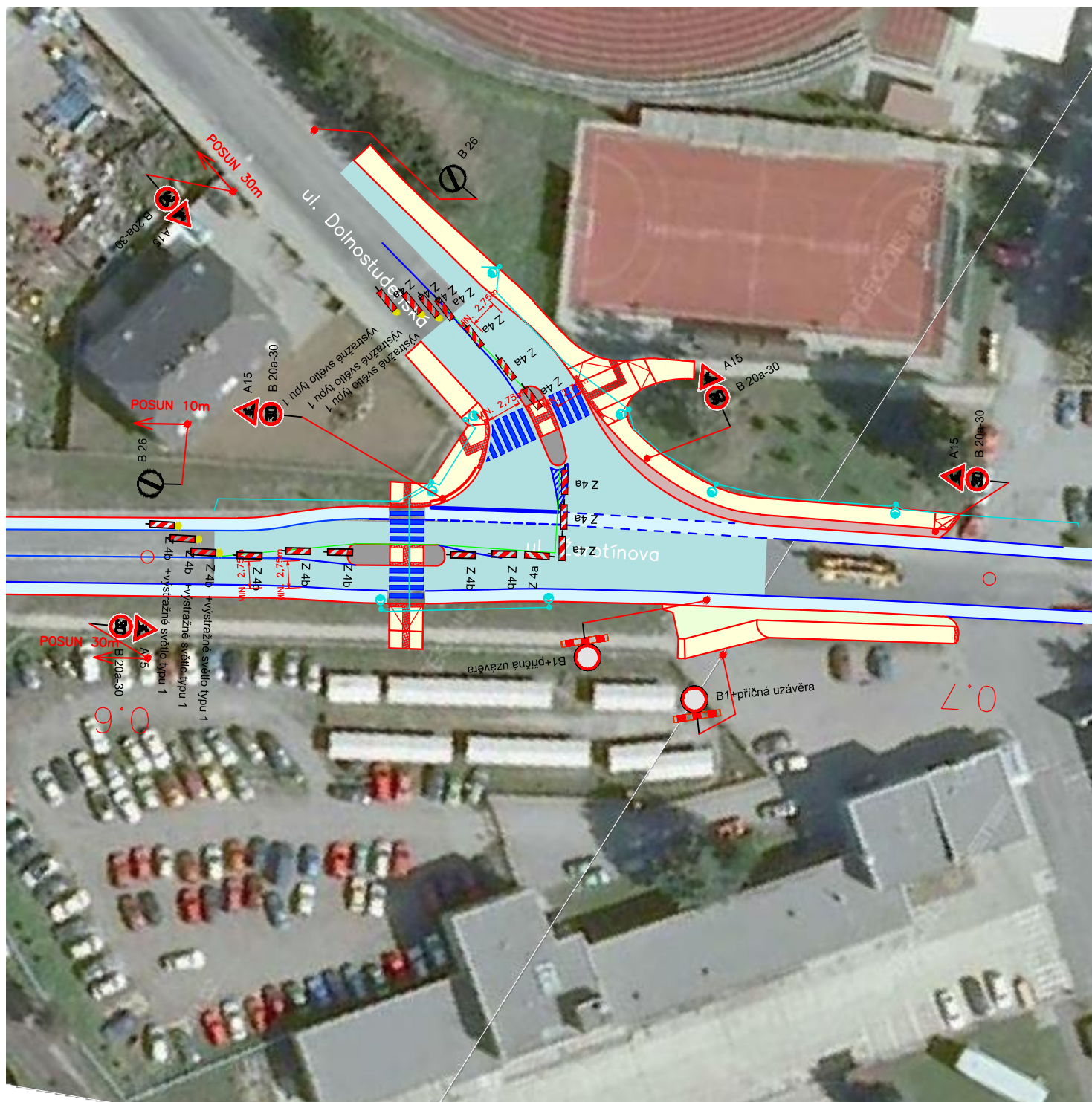
POZNÁMKA:

! PROVÁDĚT DLE TP 66 (ZÁSADY PRO OZNAČOVÁNÍ PRACOVNÍCH MÍST NA POZEMNÍCH KOMUNIKACÍCH) A VZOROVÝCH LISTŮ

OZNAČENÍ PRACOVNÍHO MÍSTA V KM 0,600 AŽ 0,700 VE 6. ETAPĚ – FRÉZOVÁNÍ PLOCHY KŘIŽOVATKY

ŠÍŘKA PRŮJEZDNÉHO PROFILU PRO JEDEN JÍZDNÍ PRUH MUSÍ BÝT MIN. 2,75m.

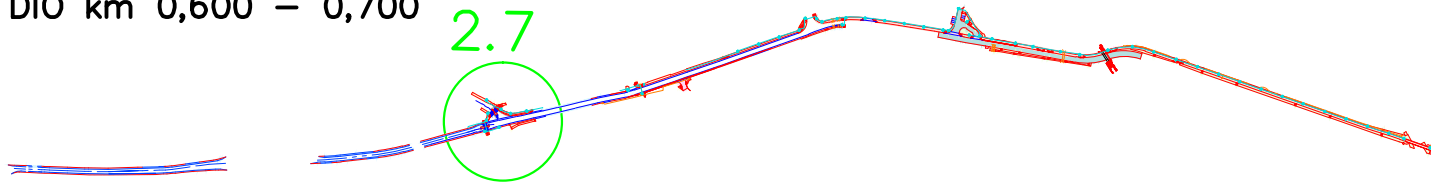
UZÁVĚRY KOMUNIKACE V POLOVIČNÍCH PROFILECH – ŘÍZENÍ DOPRAVY OPRÁVNĚNOU OSOBOU





DIO km 0,600 – 0,700

2.7



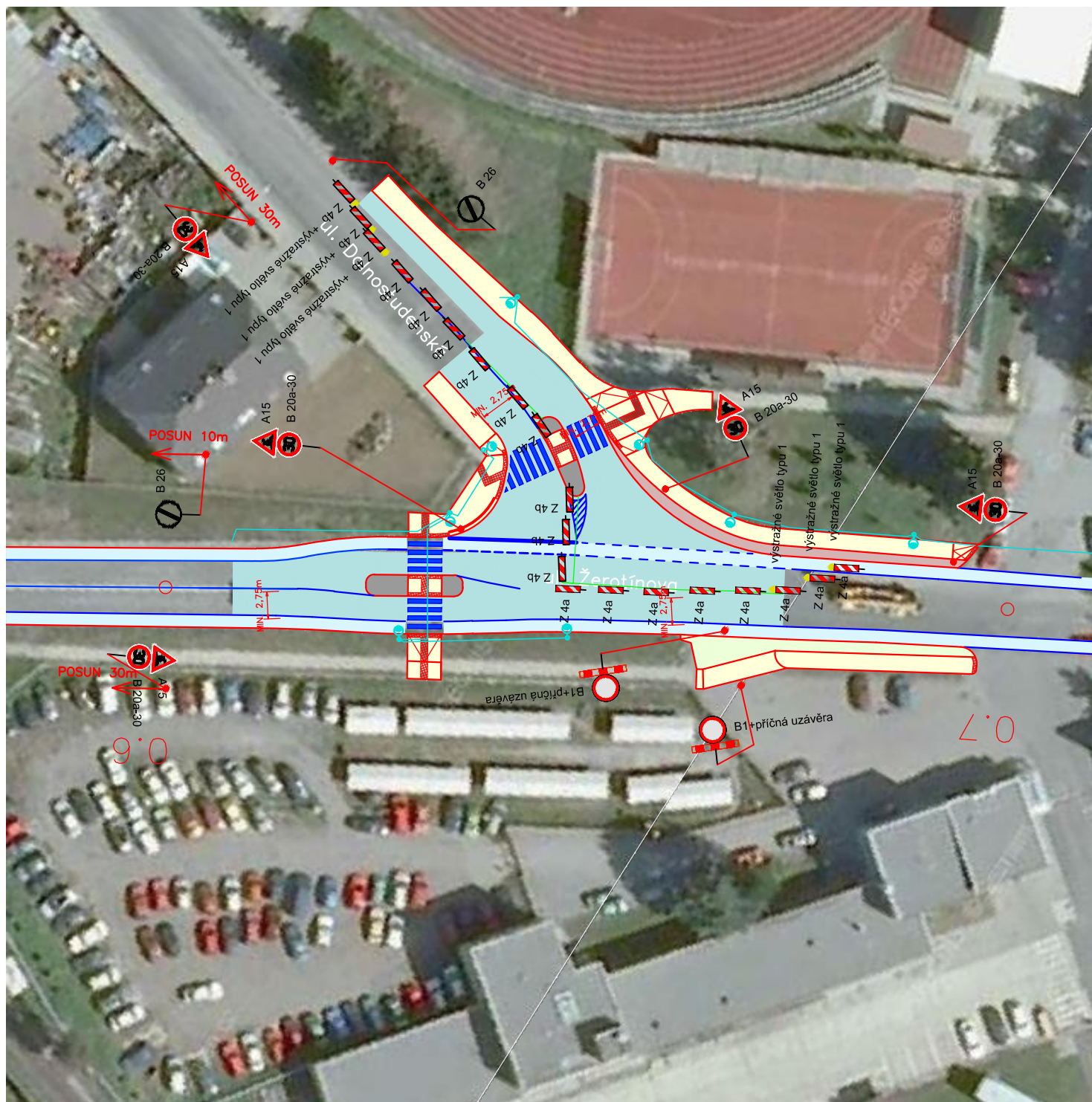
POZNÁMKA:

! PROVÁDĚT DLE TP 66 (ZÁSADY PRO OZNAČOVÁNÍ PRACOVNÍCH MÍST NA POZEMNÍCH KOMUNIKACÍCH) A VZOROVÝCH LISTŮ

OZNAČENÍ PRACOVNÍHO MÍSTA V KM 0,600 AŽ 0,700 VE 7. ETAPĚ – FRÉZOVÁNÍ PLOCHY KŘÍŽOVATKY

ŠÍŘKA PRŮJEZDNÉHO PROFILU PRO JEDEN JÍZDNÍ PRUH MUSÍ BÝT MIN. 2,75m.

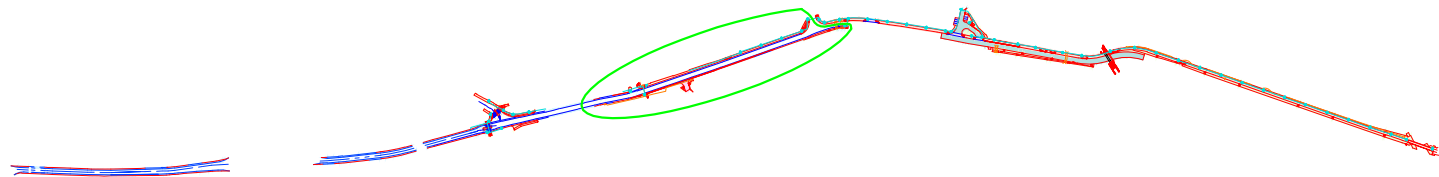
UZÁVĚRY KOMUNIKACE V POLOVIČNÍCH PROFILECH – ŘÍZENÍ DOPRAVY OPRAVNĚNOU OSOBOU





DIO km 0,770 – 1,150

3.1a



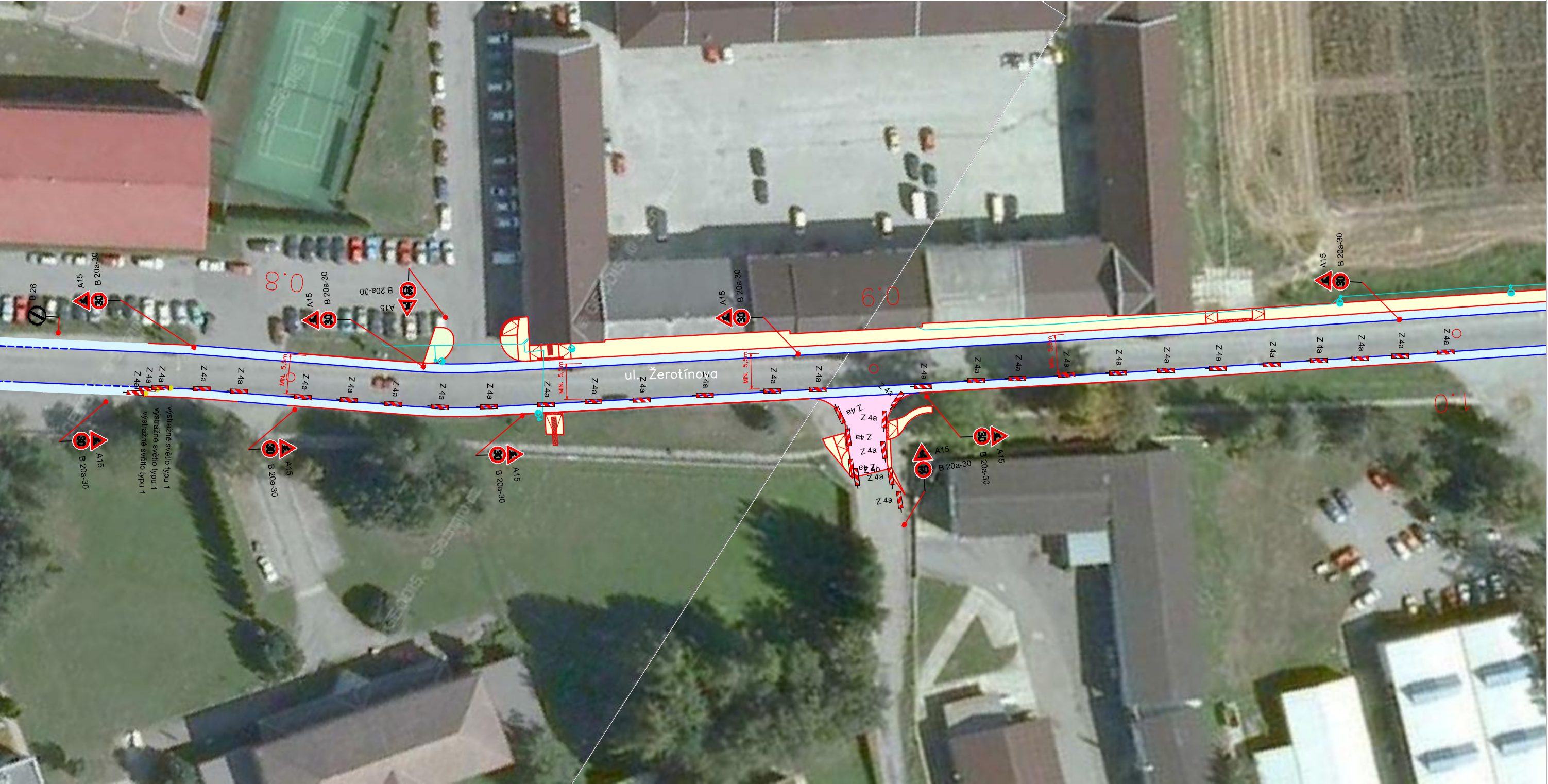
POZNÁMKA:  
! PROVÁDĚT DLE TP 66 (ZÁSADY PRO OZNAČOVÁNÍ PRACOVNÍCH MÍST NA POZEMNÍCH KOMUNIKACÍCH) A VZOROVÝCH LISTŮ

OZNAČENÍ PRACOVNÍHO MÍSTA V KM 0,770 AŽ 1,150 V 1. ETAPĚ

ŠÍŘKA PRŮJEZDNÉHO PROFILU PRO OBOUSMĚRNÝ PROVOZ MUSÍ BÝT ZACHOVÁNA MIN. 5,5m (VYJÍMEČNĚ 5,0m).  
ŠÍŘKA PRŮJEZDNÉHO PROFILU PRO JEDEN JÍZDNÍ PRUH MUSÍ BÝT MIN. 2,75m.

PŘI STAVEBNÍCH PRACÍCH POČÍTÁNO S PROVÁDĚCÍ SOUPRAVOU V JÍZDNÍM PRUHU, TOTO OMEZENÍ BUDE DLOUHÉ MAX. 50m (VIZ. SCHÉMA B/5.2 V TP 66).

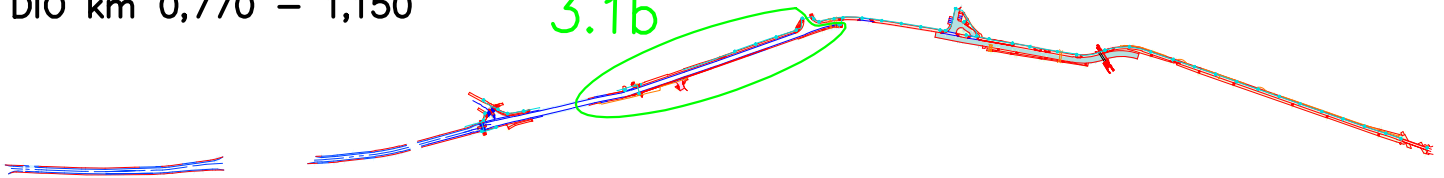
POKRAČOVÁNÍ 3.1b





DIO km 0,770 – 1,150

3.1b



POZNÁMKA:

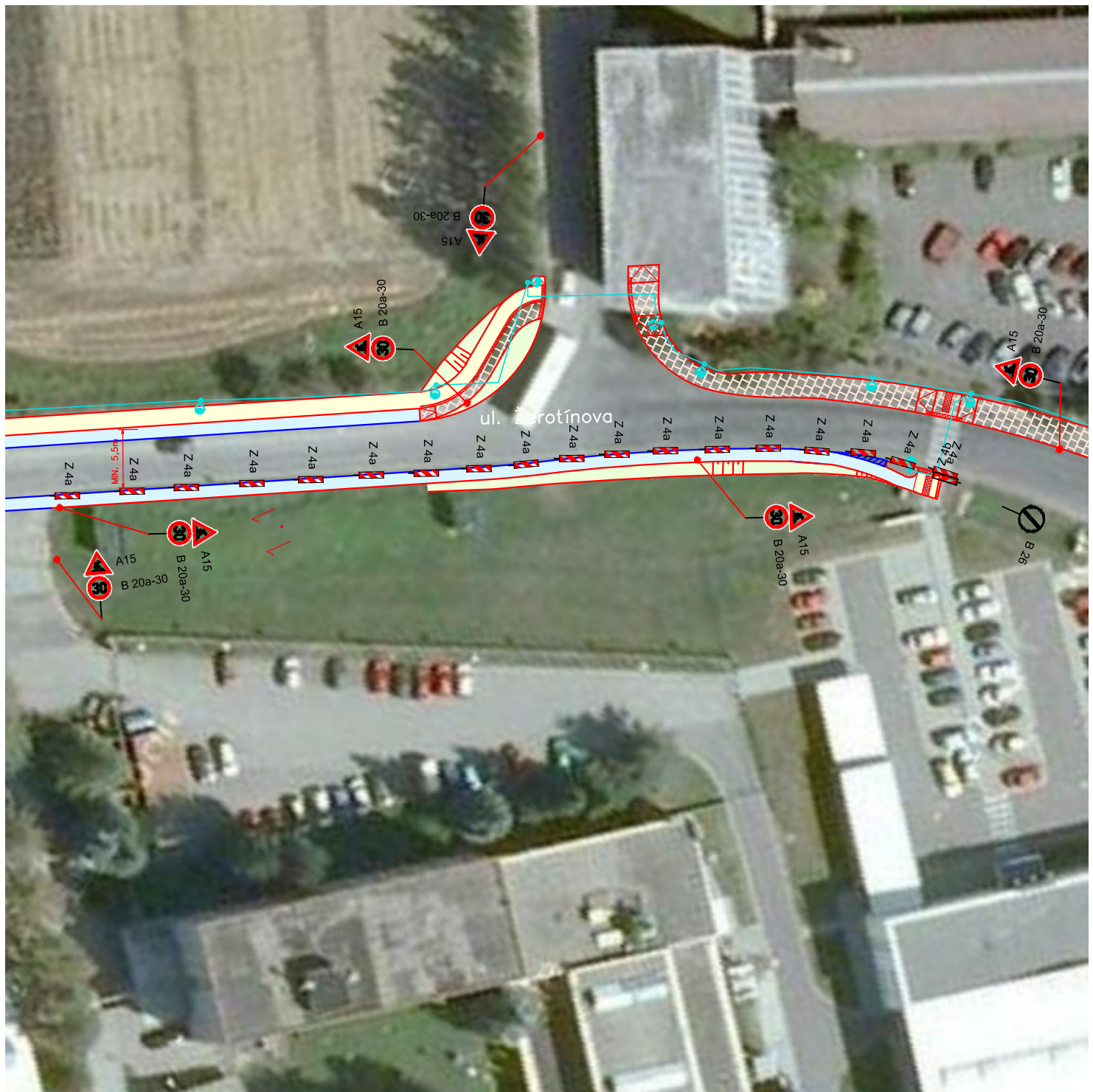
! PROVÁDĚT DLE TP 66 (ZÁSADY PRO OZNAČOVÁNÍ PRACOVNÍCH MÍST NA POZEMNÍCH KOMUNIKACÍCH) A VZOROVÝCH LISTŮ

OZNAČENÍ PRACOVNÍHO MÍSTA V KM 0,770 AŽ 1,150 V 1. ETAPĚ

ŠÍŘKA PRŮJEZDNÉHO PROFILU PRO OBOUSMĚRNÝ PROVOZ MUSÍ BÝT ZACHOVÁNA MIN. 5,5m (VYJÍMEČNĚ 5,0m).

ŠÍŘKA PRŮJEZDNÉHO PROFILU PRO JEDEN JÍZDNÍ PRUH MUSÍ BÝT MIN. 2,75m.

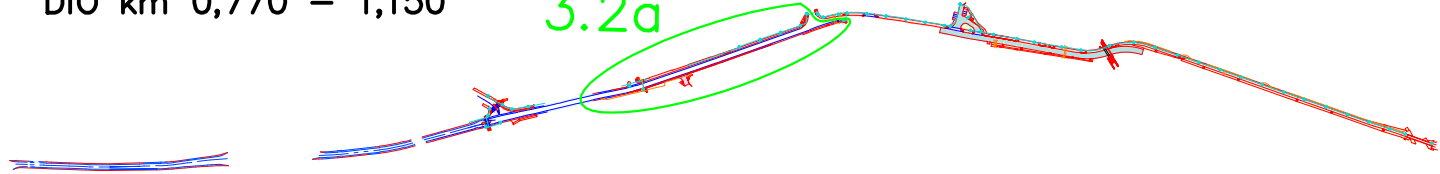
PŘI STAVEBNÍCH PRACÍCH POČÍTÁNO S PROVÁDĚCÍ SOUPRAVOU V JÍZDNÍM PRUHU, TOTO OMEZENÍ BUDE DLOUHÉ MAX. 50m (VIZ. SCHÉMA B/5.2 V TP 66).





DIO km 0,770 – 1,150

3.2a



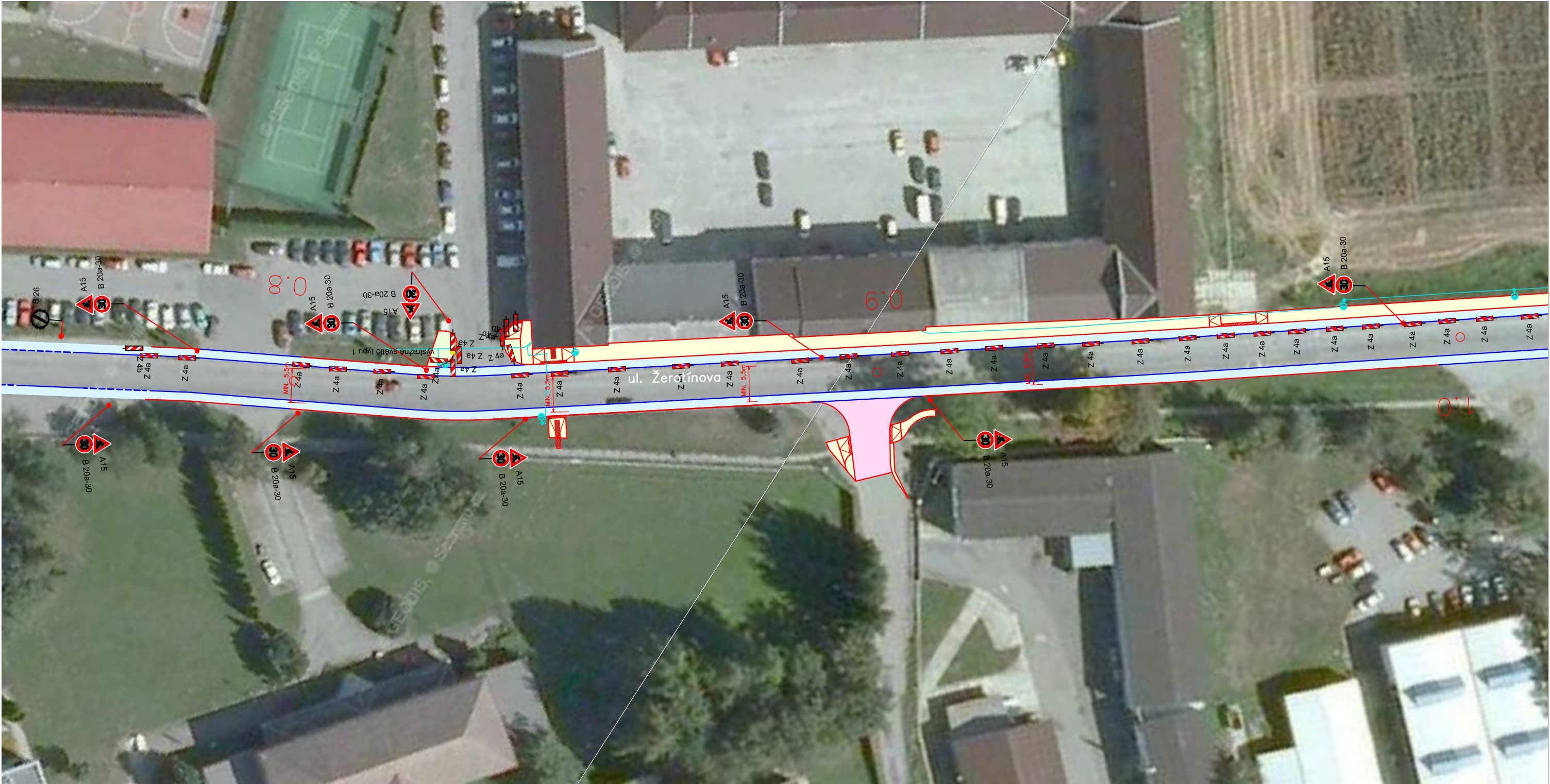
POZNÁMKA:  
! PROVÁDĚT DLE TP 66 (ZÁSADY PRO OZNAČOVÁNÍ PRACOVNÍCH MÍST NA POZEMNÍCH KOMUNIKACÍCH) A VZOROVÝCH LISTŮ

OZNAČENÍ PRACOVNÍHO MÍSTA V KM 0,770 AŽ 1,150 V 2. ETAPĚ

ŠÍŘKA PRŮJEZDNÉHO PROFILU PRO OBOUSMĚRNÝ PROVOZ MUSÍ BÝT ZACHOVÁNA MIN. 5,5m (VYJÍMEČNĚ 5,0m).  
ŠÍŘKA PRŮJEZDNÉHO PROFILU PRO JEDEN JÍZDNÍ PRUH MUSÍ BÝT MIN. 2,75m.

PŘI STAVEBNÍCH PRACÍCH POČÍTÁNO S PROVÁDĚCÍ SOUPRAVOU V JÍZDNÍM PRUHU, TOTO OMEZENÍ BUDE DLOUHÉ MAX. 50m (VIZ. SCHÉMA B/5.2 V TP 66).

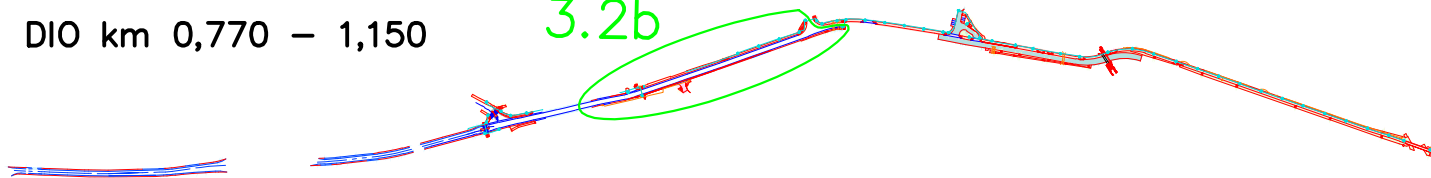
POKRAČOVÁNÍ 3.2b





DIO km 0,770 – 1,150

3.2b



POZNÁMKA:

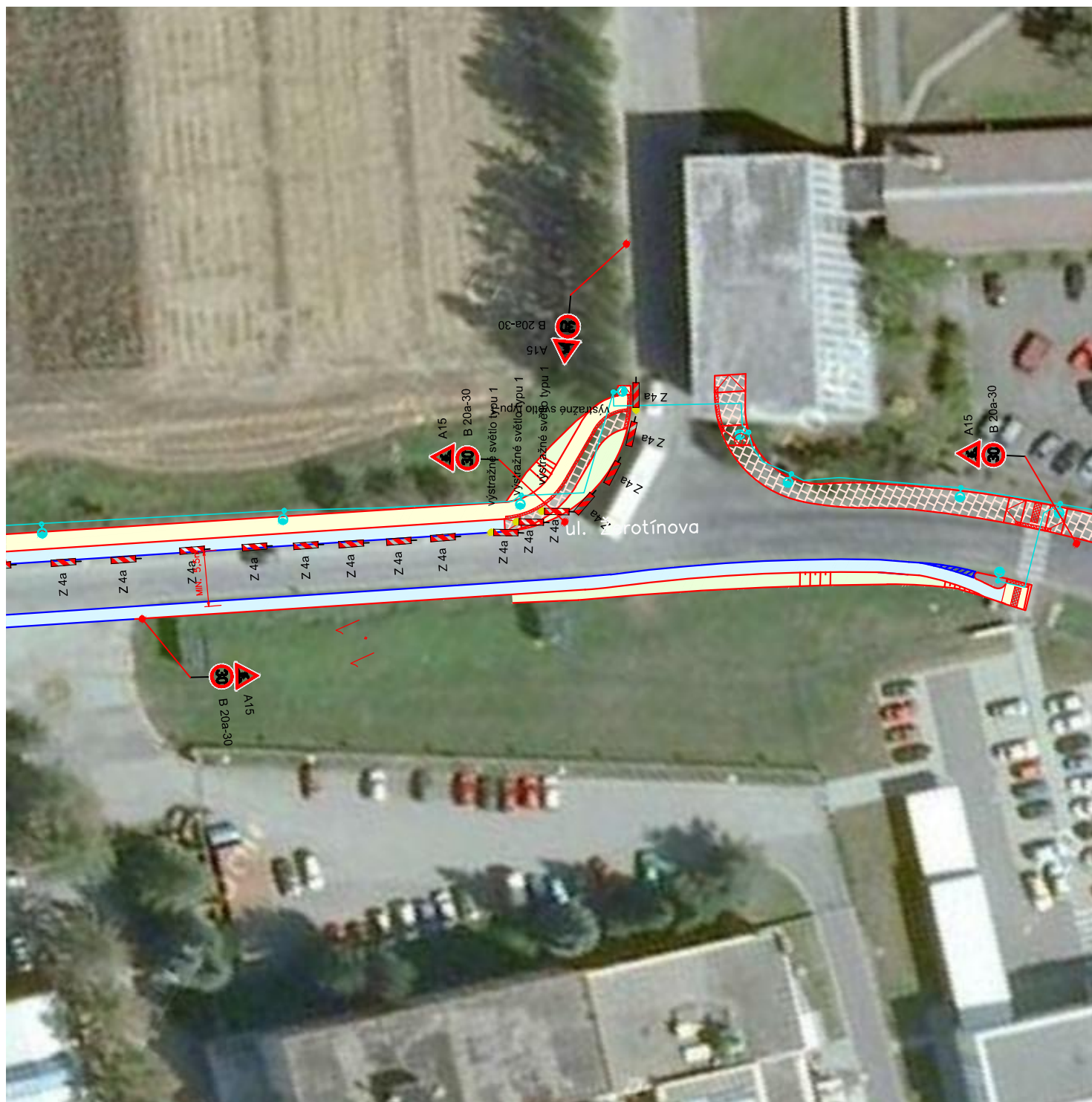
! PROVÁDĚT DLE TP 66 (ZÁSADY PRO OZNAČOVÁNÍ PRACOVNÍCH MÍST NA POZEMNÍCH KOMUNIKACÍCH) A VZOROVÝCH LISTŮ

OZNAČENÍ PRACOVNÍHO MÍSTA V KM 0,770 AŽ 1,150 V 2. ETAPĚ

ŠÍŘKA PRŮJEZDNÉHO PROFILU PRO OBOUSMĚRNÝ PROVOZ MUSÍ BÝT ZACHOVÁNA MIN. 5,5m (VYJÍMEČNĚ 5,0m).

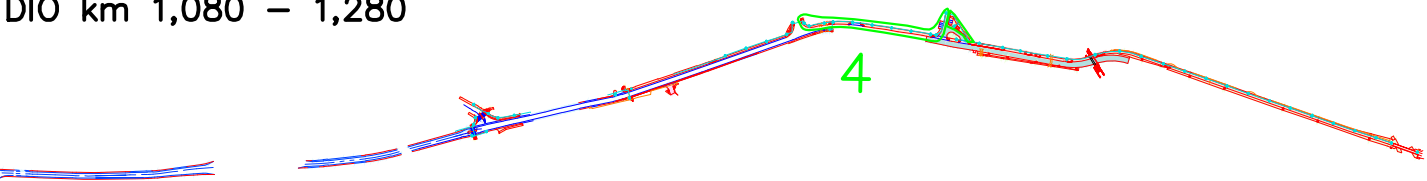
ŠÍŘKA PRŮJEZDNÉHO PROFILU PRO JEDEN JÍZDNÍ PRUH MUSÍ BÝT MIN. 2,75m.

PŘI STAVEBNÍCH PRACÍCH POČÍTÁNO S PROVÁDĚCÍ SOUPRAVOU V JÍZDNÍM PRUHU, TOTO OMEZENÍ BUDE DLOUHÉ MAX. 50m (VIZ. SCHÉMA B/5.2 V TP 66).





DIO km 1,080 – 1,280

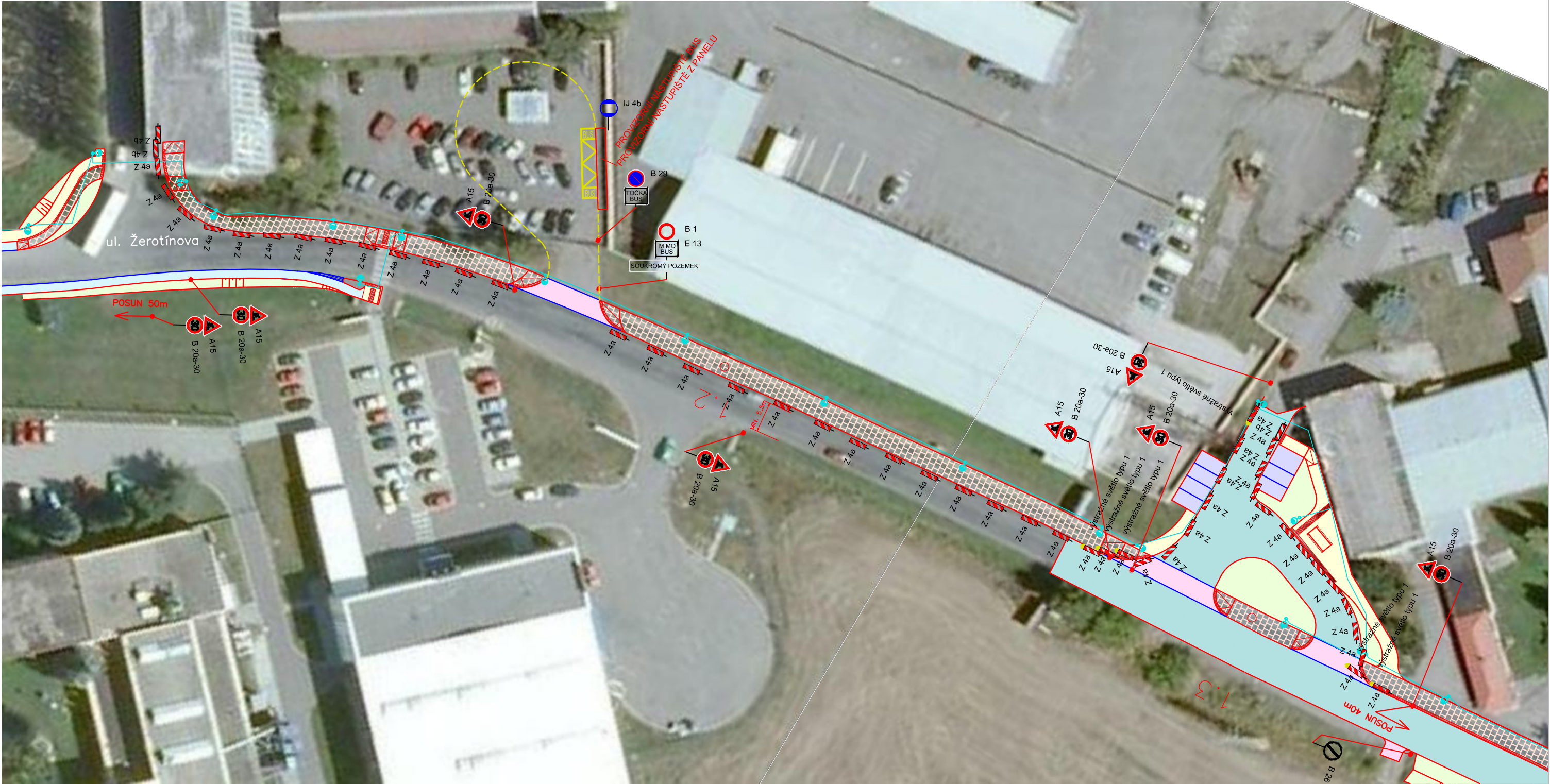


POZNÁMKA:  
! PROVÁDĚT DLE TP 66 (ZÁSADY PRO OZNAČOVÁNÍ PRACOVNÍCH MÍST NA POZEMNÍCH KOMUNIKACÍCH) A VZOROVÝCH LISTŮ

OZNAČENÍ PRACOVNÍHO MÍSTA V KM 1,080 AŽ 1,280

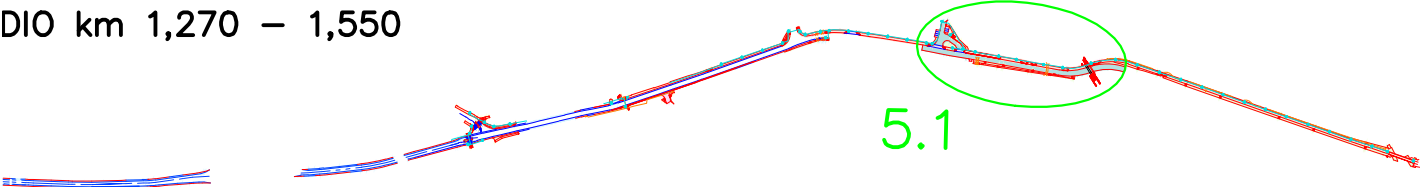
ŠÍŘKA PRŮJEZDNÉHO PROFILU PRO OBOUSMĚRNÝ PROVOZ MUSÍ BÝT ZACHOVÁNA MIN. 5,5m (VYJÍMEČNĚ 5,0m).  
ŠÍŘKA PRŮJEZDNÉHO PROFILU PRO JEDEN JÍZDNÍ PRUH MUSÍ BÝT MIN. 2,75m.

PŘI STAVEBNÍCH PRACÍCH POČÍTANO S PROVÁDĚCÍ SOUPRAVOU V JÍZDNÍM PRUHU, TOTO OMEZENÍ BUDE DLOUHÉ MAX. 50m (VIZ. SCHÉMA B/5.2 V TP 66).





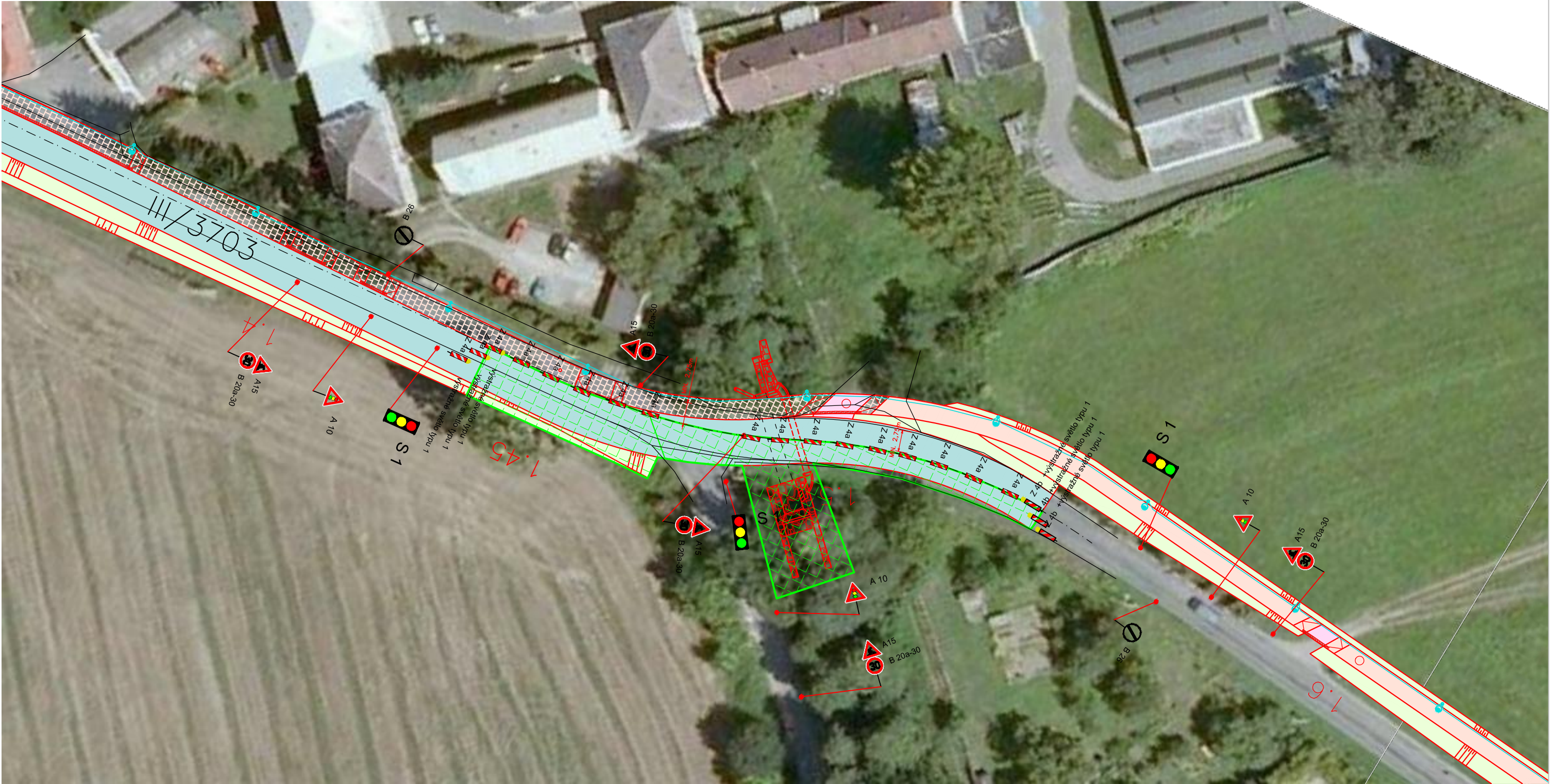
DIO km 1,270 – 1,550



OZNÁMKA:  
PROVÁDĚT DLE TP 66 (ZÁSADY PRO OZNAČOVÁNÍ PRACOVNÍCH MÍST NA POZEMNÍCH KOMUNIKACÍCH) A VZOROVÝCH LISTŮ

ZNAČENÍ PRACOVNÍHO MÍSTA V KM 1.270 – 1,550

ŘKA PRŮJEZDNÉHO PROFILU PRO OBOUSMĚRNÝ PROVOZ MUSÍ BÝT ZACHOVÁNA MIN. 5,5m (VYJÍMEČNĚ 5,0m).  
ŘKA PRŮJEZDNÉHO PROFILU PRO JEDEN JÍZDNÍ PRUH MUSÍ BÝT MIN. 2,75m.





5.2

ŠÍŘKA PRŮJEZDNÉHO PROFILU PRO JEDEN JÍZDNÍ PRUH MUSÍ BÝT MIN. 2,75m.





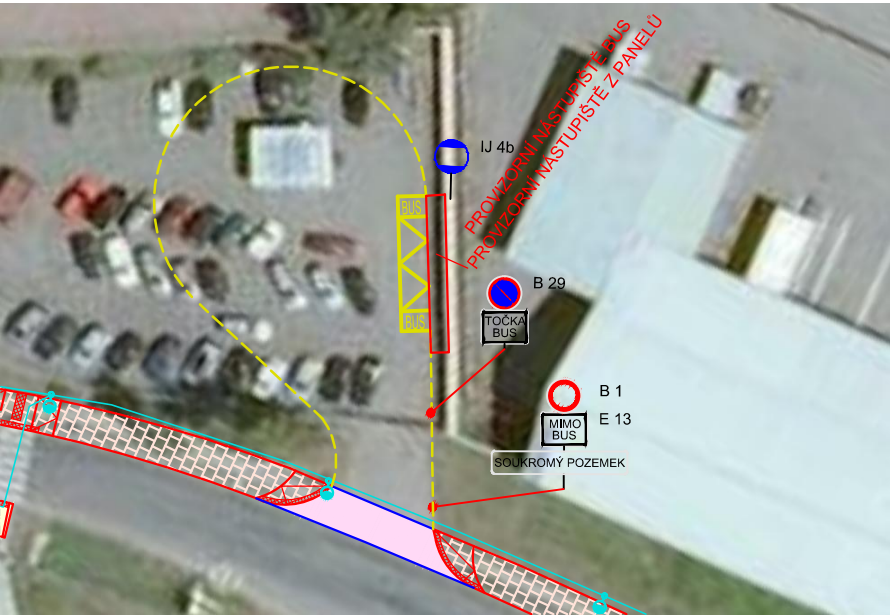
DIO km 1,270 – 1,550

5.3

OZNÁMKA:  
PROVÁDĚT DLE TP 66 (ZÁSADY PRO OZNAČOVÁNÍ PRACOVNÍCH MÍST NA POZEMNÍCH KOMUNIKACÍCH) A VZOROVÝCH LISTŮ

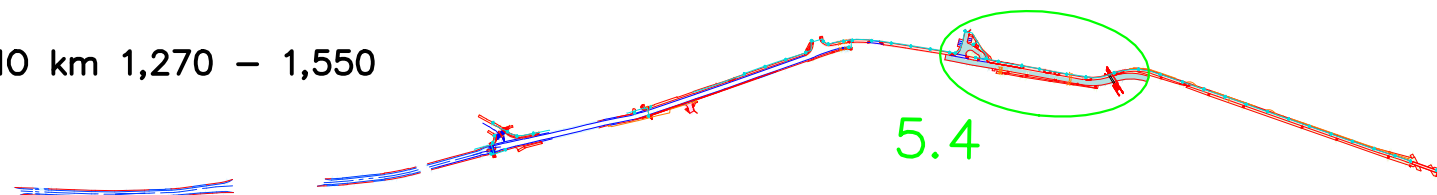
ZNAČENÍ PRACOVNÍHO MÍSTA V KM 1.270 – 1.550

ŘKA PRŮJEZDNÉHO PROFILU PRO OBOUSMĚRNÝ PROVOZ MUSÍ BÝT ZACHOVÁNA MIN. 5,5m (VÝJÍMEČNĚ 5,0m).  
ŘKA PRŮJEZDNÉHO PROFILU PRO JEDEN JÍZDNÍ PRUH MUSÍ BÝT MIN. 2,75m.





DIO km 1,270 – 1,550



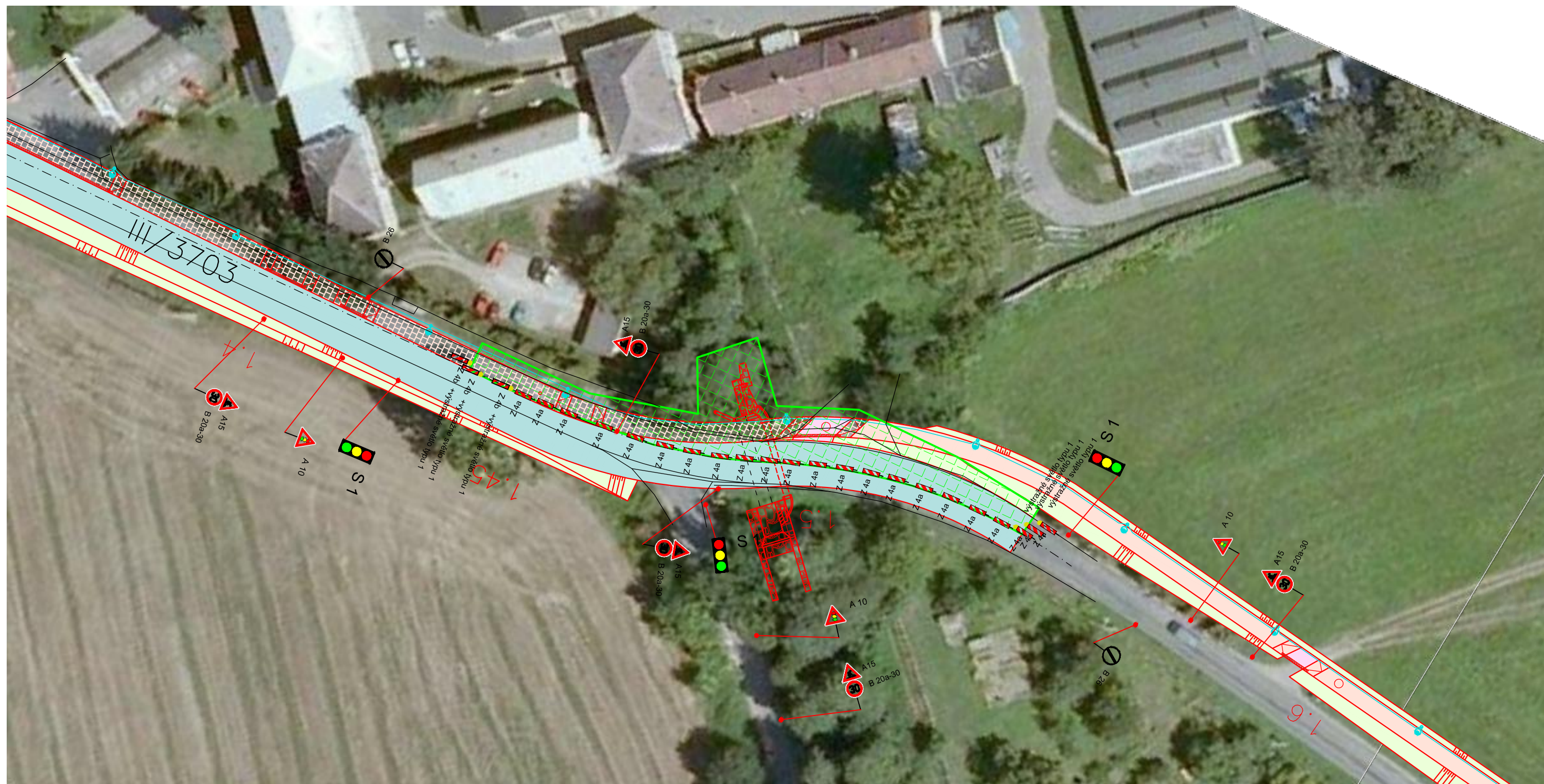
**POZNÁMKA:**

! PROVÁDĚT DLE TP 66 (ZÁSADY PRO OZNAČOVÁNÍ PRACOVNÍCH MÍST NA POZEMNÍCH KOMUNIKACÍCH) A VZOROVÝCH LISTŮ

OZNAČENÍ PRACOVNÍHO MÍSTA V KM 1.270 – 1,550

ŠÍŘKA PRŮJEZDNÉHO PROFILU PRO OBOUSMĚRNÝ PROVOZ MUSÍ BÝT ZACHOVÁNA MIN. 5,5m (VYJÍMEČNĚ 5,0m).

ŠÍŘKA PRŮJEZDNÉHO PROFILU PRO JEDEN JÍZDNÍ PRUH MUSÍ BÝT MIN. 2,75m.





DIO km 1,540 – 1,960

POZNÁMKA:  
! PROVÁDĚT DLE TP 66 (ZÁSADY PRO OZNAČOVÁNÍ PRACOVNÍCH MÍST NA POZEMNÍCH KOMUNIKACÍCH) A VZOROVÝCH LISTŮ

OZNAČENÍ MÍST V KM 1,540 – 1,960

UZAVŘENÍ ÚSEKU CYKLOKOMUNIKACE PŘED UVEDENÍM DO PROVOZU.

DIO km 1,540 – 1,960

6

POZNÁMKA:  
! PROVÁDĚT DLE TP 66 (ZÁSADY PRO OZNAČOVÁNÍ PRACOVNÍCH MÍST NA POZEMNÍCH KOMUNIKACÍCH) A VZOROVÝCH LISTŮ

OZNAČENÍ MÍST V KM 1,540 – 1,960

UZAVŘENÍ ÚSEKU CYKLOKOMUNIKACE PŘED UVEDENÍM DO PROVOZU.

DIO km 1,540 – 1,960

POZNÁMKA:  
! PROVÁDĚT DLE TP 66 (ZÁSADY PRO OZNAČOVÁNÍ PRACOVNÍCH MÍST NA POZEMNÍCH KOMUNIKACÍCH) A VZOROVÝCH LISTŮ

OZNAČENÍ MÍST V KM 1,540 – 1,960

UZAVŘENÍ ÚSEKU CYKLOKOMUNIKACE PŘED UVEDENÍM DO PROVOZU.

DIO km 1,540 – 1,960

POZNÁMKA:  
! PROVÁDĚT DLE TP 66 (ZÁSADY PRO OZNAČOVÁNÍ PRACOVNÍCH MÍST NA POZEMNÍCH KOMUNIKACÍCH) A VZOROVÝCH LISTŮ

OZNAČENÍ MÍST V KM 1,540 – 1,960

UZAVŘENÍ ÚSEKU CYKLOKOMUNIKACE PŘED UVEDENÍM DO PROVOZU.

DIO km 1,540 – 1,960

POZNÁMKA:  
! PROVÁDĚT DLE TP 66 (ZÁSADY PRO OZNAČOVÁNÍ PRACOVNÍCH MÍST NA POZEMNÍCH KOMUNIKACÍCH) A VZOROVÝCH LISTŮ

OZNAČENÍ MÍST V KM 1,540 – 1,960

UZAVŘENÍ ÚSEKU CYKLOKOMUNIKACE PŘED UVEDENÍM DO PROVOZU.